



觀眾席引導燈

特色：

» 內置安全高效緊急預備電源

採用效率高、壽命長、可重複充放電達500次的鎳氫(Ni-MH)環保電池，並具過充及過放保護設計，充電24小時。若設置場所備有系統式緊急預備電源，也可配合使用。

» 建構簡易操控系統

搭配專屬信號裝置使用時，可在控制室簡單操控亮燈與熄燈，不須經由火警受信總機的移報，避免繁複的操作。

» 電路板採穩壓定電流設計

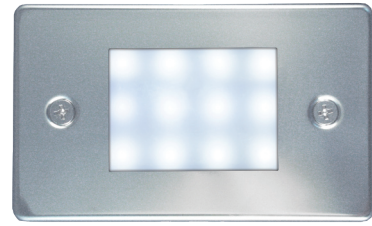
減少光衰，延長燈具壽命，並具防脈衝破壞設計，保護燈具降低瞬間高壓突波對燈具的損傷。

» 高強度、高亮度設計

採用高強度1.5mm不鏽鋼面板，搭配高透光PC光罩，強度、亮度俱佳。

» 防水型設計

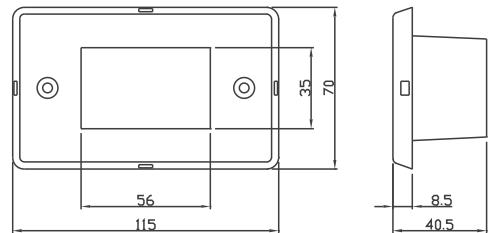
電路基板經嚴密防水保護。



觀眾席引導燈

外型尺寸圖(通用)

尺寸:mm



光流避難誘導燈系統

» 光流避難誘導系統為積極性誘導避難方向的一環，以數個一串輪流點滅方式清楚告知避難方向。設置於出口附近或容易迷失方向的地方重點配置，以極少台數構成有效率的避難引導系統。

特色：

» 積極型避難引導系統

須搭配專屬信號裝置及停止專用偵煙探測器使用，組成積極型避難引導系統，經由火警受信總機的移報明確指引避難方向。

» 多樣化閃燈頻率

可依設置場所需要，設定數種光流燈串閃燈頻率。

» 內置安全高效緊急預備電源

採用效率高、壽命長、可重複充放電達500次的鎳氫(Ni-MH)環保電池，並具過充及過放保護設計，充電24小時。若設置場所備有系統式緊急預備電源，也可配合使用。

» 電路板採穩壓定電流設計

減少光衰，延長燈具壽命，並具防脈衝破壞設計，保護燈具降低瞬間高壓突波對燈具的損傷。

» 高強度、高亮度設計

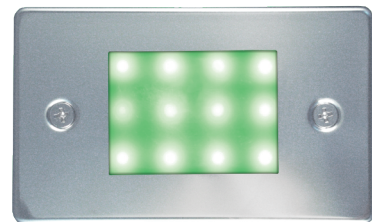
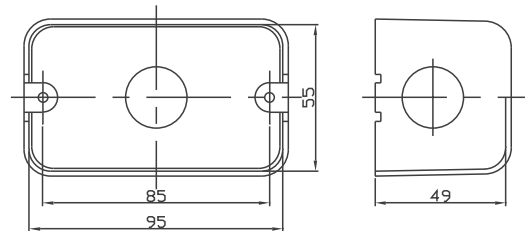
採用高強度1.5mm不鏽鋼面板，搭配高透光PC光罩，強度、亮度俱佳。

» 防水型設計

電路基板經嚴密防水保護。

加深型單連接線盒(通用)

尺寸:mm



光流避難誘導燈

規格 ©容許電壓：90V~245V

	外觀尺寸(mm)	LED功率	光源	鎳氫電池	防水性	安裝方式
觀眾席引導燈	L115xW70xH40.5	0.07Wx12只	白光LED	3.6V300mAh	防水型	嵌入式
光流避難誘導燈	L115xW70xH40.5	0.07Wx12只	綠光LED	3.6V300mAh	防水型	嵌入式

本產品投保2000萬產品責任險